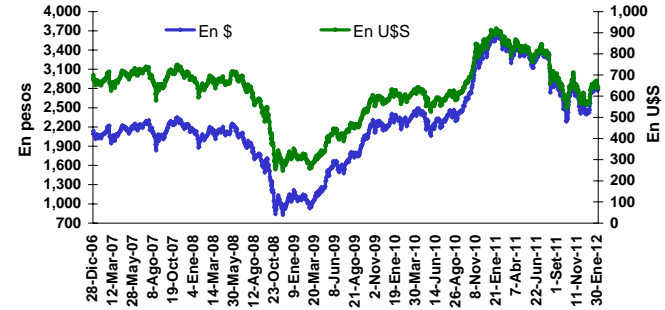


HECHOS DESTACADOS ENERO 2012

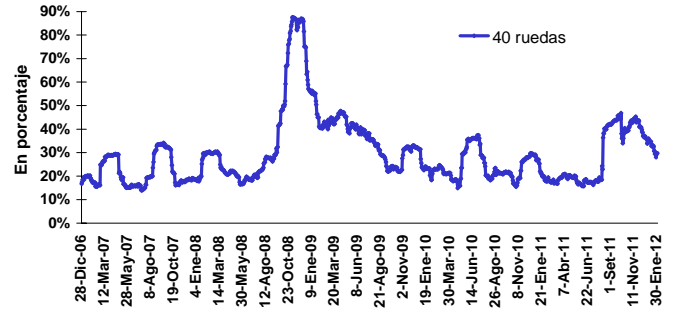
- En enero de 2012, el Índice Merval registró una suba de 13,2% medido en pesos, la mayor alza para un mes de enero desde el año 2006. En cuanto al Índice M.AR, subió 14%, también medido en pesos y se convirtió en la mayor alza para un mes de enero desde el año 2002. En dólares, tanto el Merval como el M.AR registraron incrementos: 12,3% y 13,2%, respectivamente. De este modo, el Índice Merval medido en pesos, recortó parte de la caída de 30,1% acumulada durante el año 2011 (-35,4% en dólares). Sin embargo, el índice todavía se sitúa un 23,9% debajo de su máximo histórico de 3.664,82 puntos alcanzado el 20 de enero de 2011.
- El Índice de Bonos IAMC, medido en pesos, registró una variación positiva mensual de 1,3%, con aumentos en casi todos sus sub-índices. El Sub-Índice Corto en dólares cayó 1,6%, en tanto que el Largo en dólares se incrementó 1,7%. En cuanto al Sub-Índice Corto en pesos experimentó una ligera alza de 0,02%, mientras que el Sub-Índice de Bonos Largo en pesos subió 5,3%. En la medición en dólares el Índice de Bonos IAMC registró una variación positiva de 0,6% debido a la depreciación del peso del 0,8% experimentada durante el mes.
- El volumen total negociado durante enero sumó \$17.305 millones, lo que implicó un alza de 11,4% respecto al valor de diciembre. En la comparación interanual, el volumen efectivo experimentó una suba de 20,2%.
- El volumen promedio diario operado en acciones durante enero fue de \$49 millones, marcando un importante incremento de 25,9% respecto al mes previo. Sin embargo, respecto de enero de 2011, el volumen promedio diario de acciones bajó un 28,2%.
- En enero, el volumen promedio diario de títulos públicos sumó \$525,8 millones. Esta cifra representó una baja mensual del 2,2%. Con respecto al mismo mes de 2011, el promedio diario subió 35%.
- En enero de 2012, 21 de las 25 acciones con mayor negociación registraron alzas de precios, mientras que sólo 4 cayeron. Las tres acciones con las mayores subas fueron Banco Galicia (GALI, +36,9%), Petróleo Brasileiro (APBR, +24,5%) y Petrobras Argentina (PESA, +22,8%). Entre las acciones con las mayores caídas de precios se destacaron: Ledesma (LEDE, -9%), Repsol (REP, -6,7%) y Molinos Río de la Plata (MOLI, -6,2%).
- De los 25 títulos públicos más negociados durante enero, 20 registraron incrementos y sólo 5 caídas de precio. Entre los bonos que subieron, 15 experimentaron un alza mensual superior a la del Índice de Bonos IAMC (+1,3%). A diferencia de los meses anteriores, los títulos provinciales se destacaron entre los de mejor desempeño, siendo dos de las tres con mayor aumento mensual. Específicamente, las tres especies con las mayores alzas fueron: BP21 (+17,6%), BP18 (+10,1%) y PARY (+9%).
- Al 31/01/2012, la capitalización bursátil de las empresas domésticas sumaba \$197.850 millones, mientras que la medición en dólares totalizaba U\$S 45.588 millones. Medida en pesos, la capitalización de las empresas domésticas subió 5,5% respecto a fin de diciembre, aunque se encuentra un 25,6% por debajo del guarismo de enero de 2011.

ÍNDICES BURSÁTILES

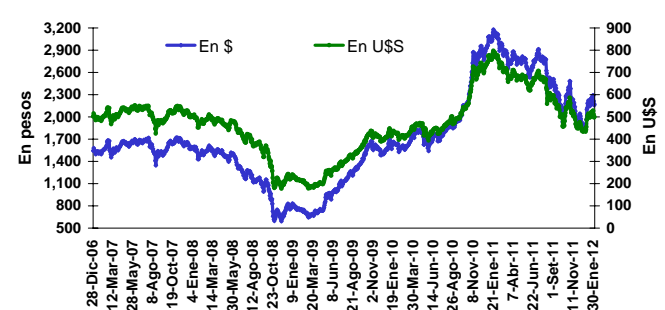
Mes	Índice Merval							
	Medido en Pesos				Medido en Dólares			
	Valor	m/m	a/a	2012	Valor	m/m	a/a	2012
Ene-12	2,787.17	13.2%	-22.4%	13.2%	642.21	12.3%	-28.3%	12.3%



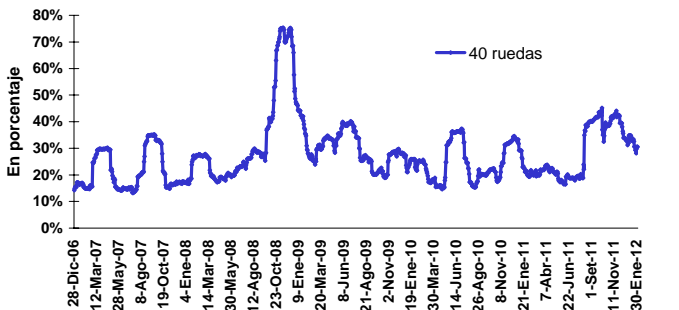
Mes	Volatilidad del Índice Merval						
	Nivel actual y periodos previos (fdp)				Variaciones en p.p		
	Valor	1m	6m	12m	1m	6m	12m
Ene-12	29.8%	34.2%	18.7%	18.4%	-4.4	11.1	11.3



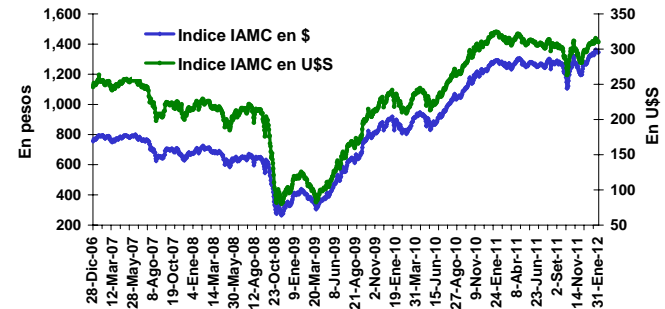
Mes	Índice M.AR							
	Medido en Pesos				Medido en Dólares			
	Valor	m/m	a/a	2012	Valor	m/m	a/a	2012
Ene-12	2,171.31	14.0%	-29.5%	14.0%	500.30	13.2%	-34.8%	13.2%



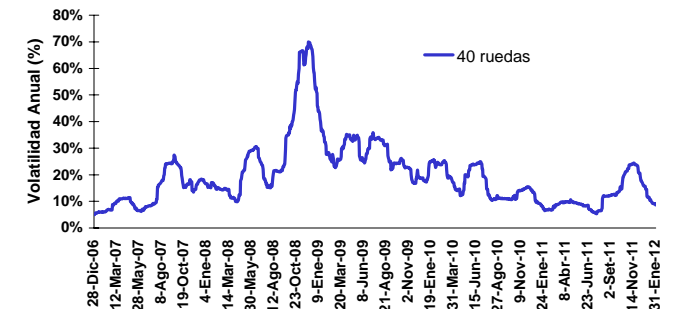
Mes	Volatilidad del Índice M.AR						
	Nivel actual y periodos previos (fdp)				Variaciones en p.p		
	Valor	1m	6m	12m	1m	6m	12m
Ene-12	30.5%	31.9%	19.2%	20.1%	-1.4	11.4	10.4



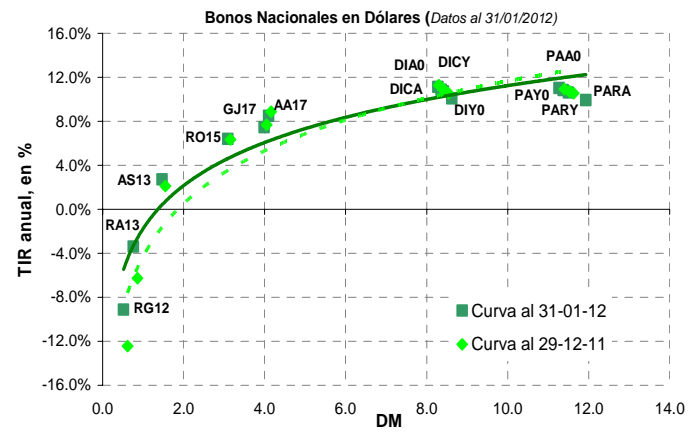
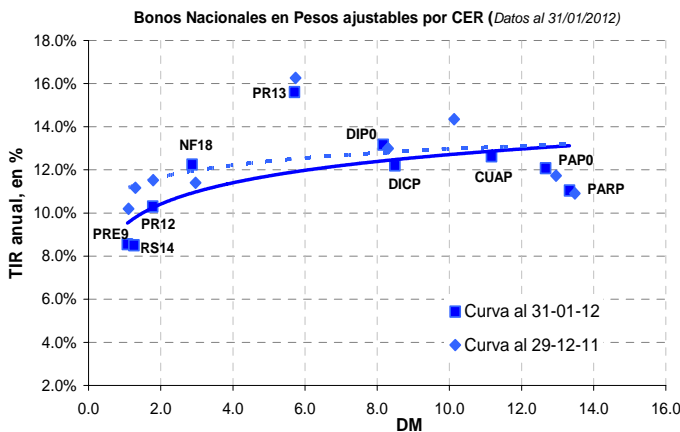
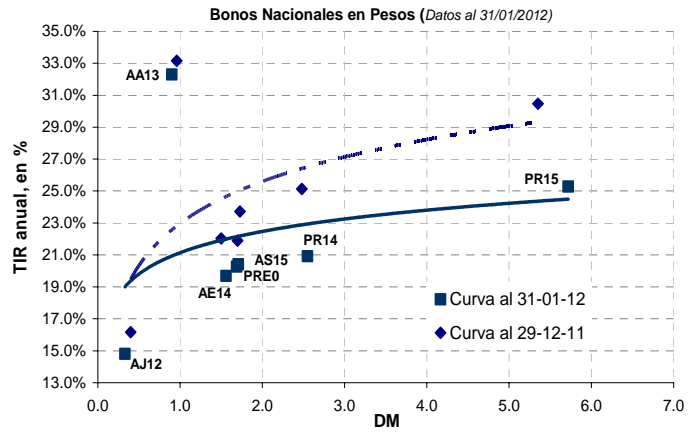
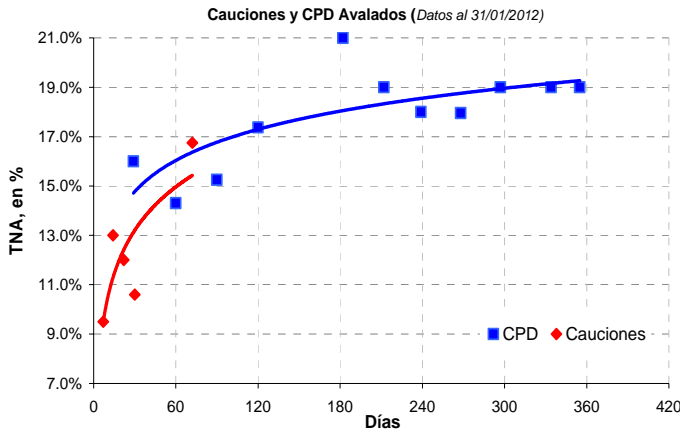
Mes	Índice de Bonos IAMC							
	Medido en Pesos				Medido en Dólares			
	Valor	m/m	a/a	2012	Valor	m/m	a/a	2012
Ene-12	1,344	1.3%	6.0%	1.3%	310.03	0.6%	-2.0%	0.6%



Mes	Volatilidad del Índice de Bonos IAMC						
	Nivel actual y periodos previos (fdp)				Variaciones en p.p		
	Valor	1m	6m	12m	1m	6m	12m
Ene-12	8.7%	14.5%	6.5%	6.6%	-5.8	2.2	2.0



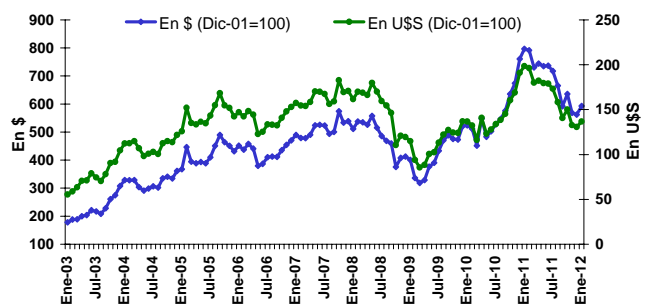
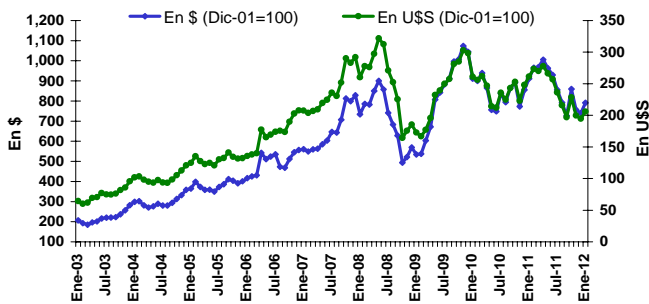
CURVAS DE RENDIMIENTOS



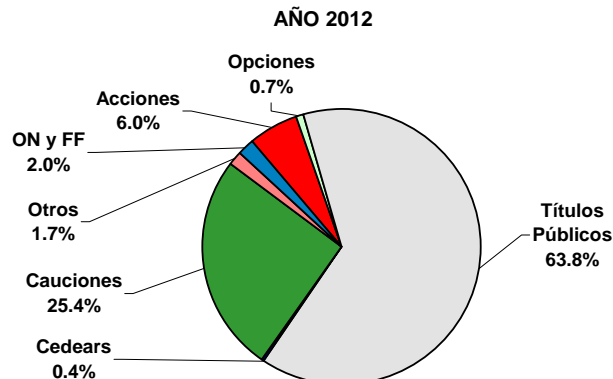
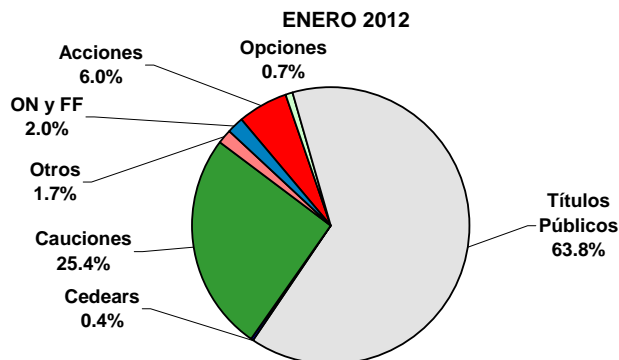
CAPITALIZACIÓN BURSÁTIL TOTAL y DOMÉSTICA

Mes	Capitalización bursátil total							
	Medida en Pesos				Medida en Dólares			
	Mill. \$	m/m	a/a	2001	Mill. US\$	m/m	a/a	2001
Ene-12	1,719,890	6.7%	-14.8%	793.5%	396,288	5.6%	-21.2%	105.9%

Mes	Capitalización bursátil de las empresas domésticas							
	Medida en Pesos				Medida en Dólares			
	Mill. \$	m/m	a/a	2001	Mill. US\$	m/m	a/a	2001
Ene-12	197,850	5.5%	-25.6%	492.6%	45,588	4.4%	-31.2%	36.6%



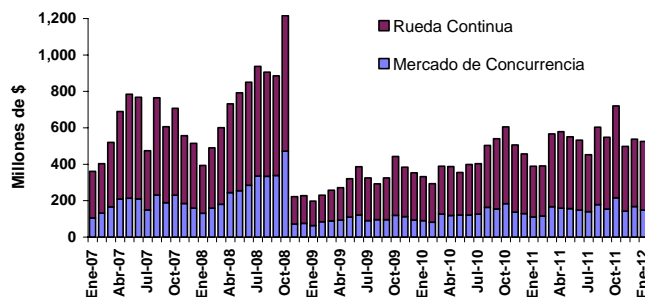
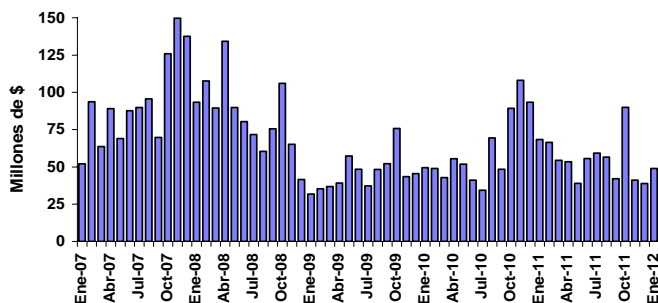
DISTRIBUCIÓN DEL VOLUMEN NEGOCIADO



VOLUMEN PROMEDIO DIARIO: ACCIONES y TÍTULOS PÚBLICOS

Volumen negociado en Acciones - Promedio diario (mill. de \$)				
Ene-12	m/m	a/a	Acum. 2012	Var. Acum.
49.0	25.9%	-28.2%	49.0	-28.2%

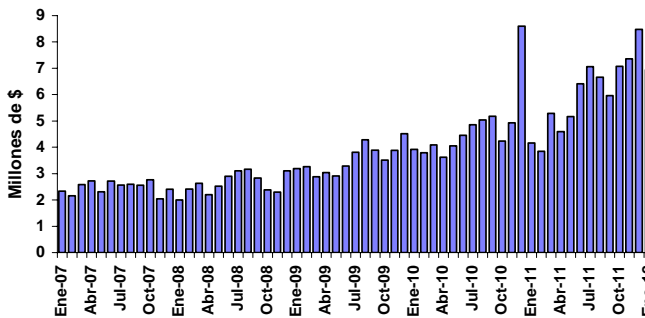
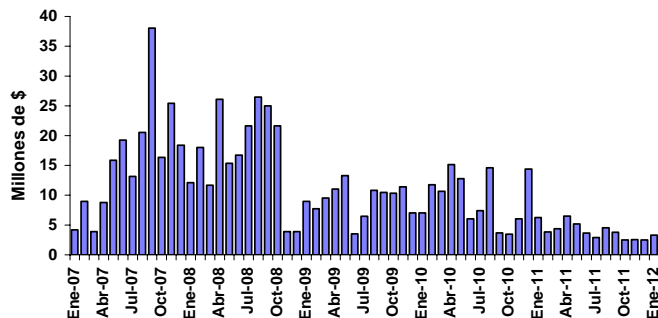
Volumen negociado en Títulos Públicos - Promedio diario (mill. de \$)					
Mes	MC	RC	Total	m/m	a/a
Ene-12	147.9	377.9	525.8	-2.2%	35.0%



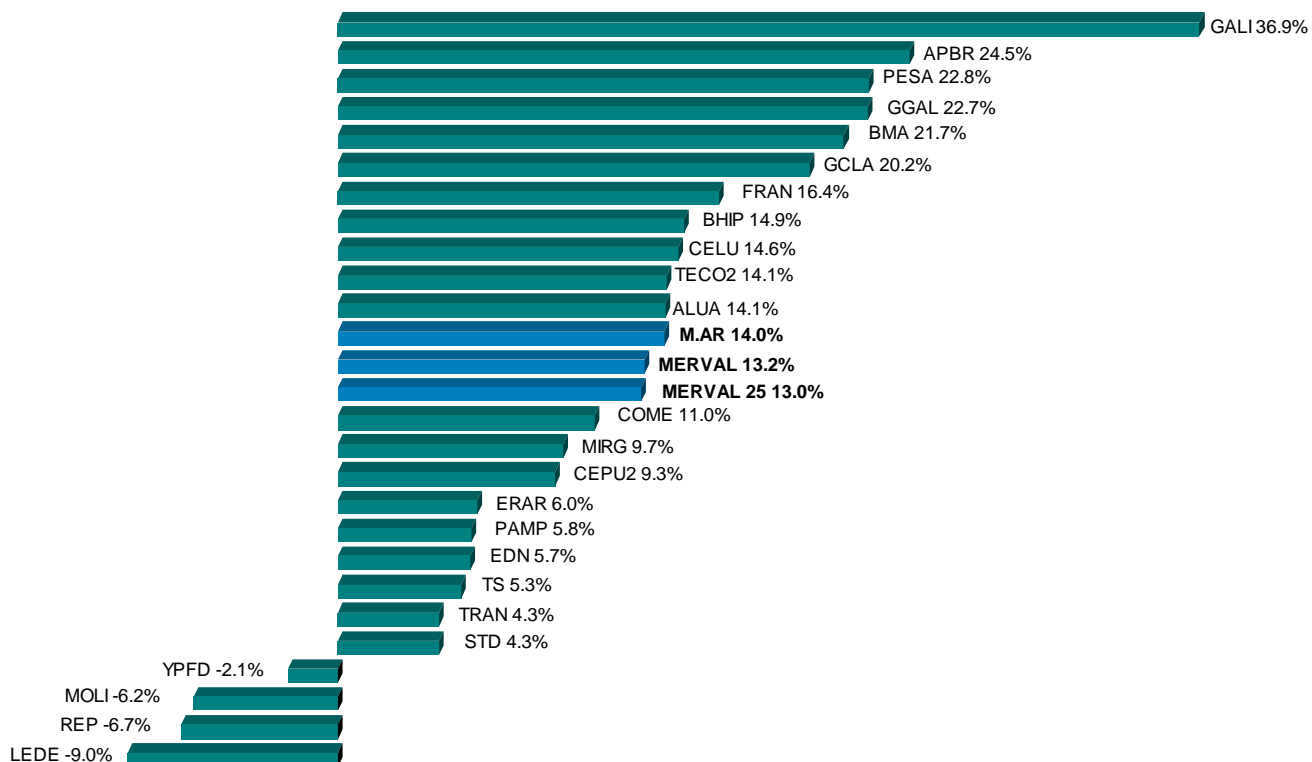
VOLUMEN PROMEDIO DIARIO: CEDEARs y CPD

Volumen negociado en CEDEARs - Promedio diario (mill. de \$)				
Ene-12	m/m	a/a	Acum. 2012	Var. Acum.
3.3	30.5%	-47.6%	3.3	-47.6%

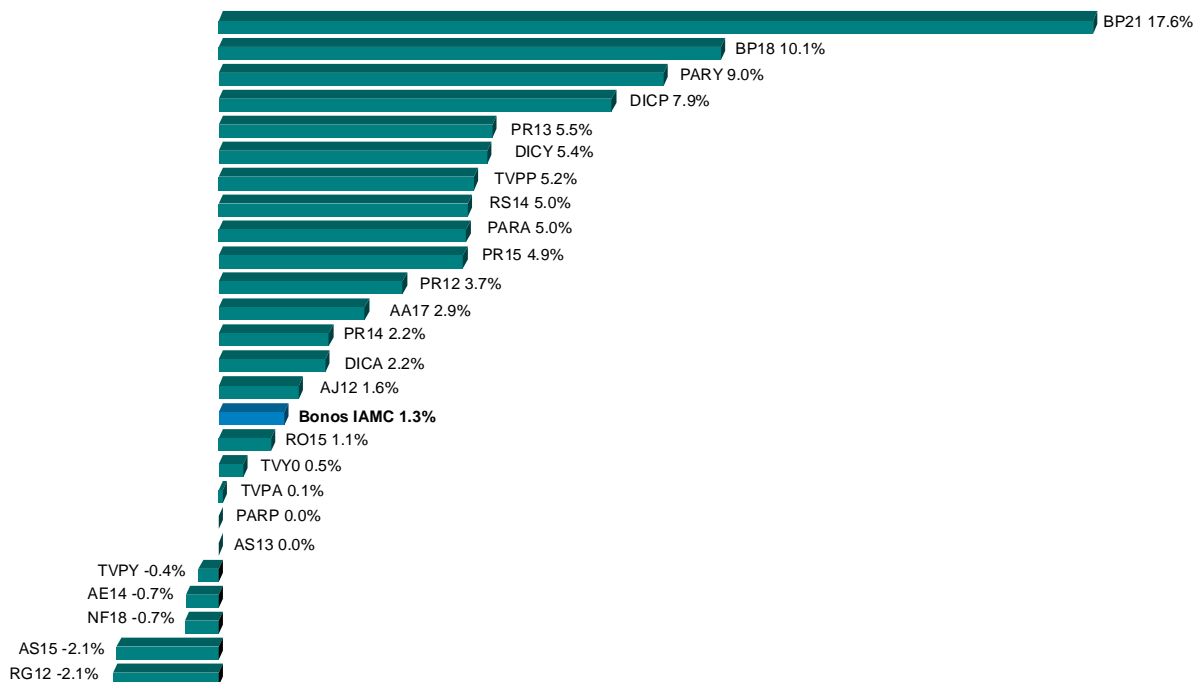
Volumen negociado en CPD - Promedio diario (mill. de \$)				
Ene-12	m/m	a/a	Acum. 2012	Var. Acum.
6.9	-18.1%	66.9%	6.9	66.9%



25 ACCIONES MÁS NEGOCIADAS (*)



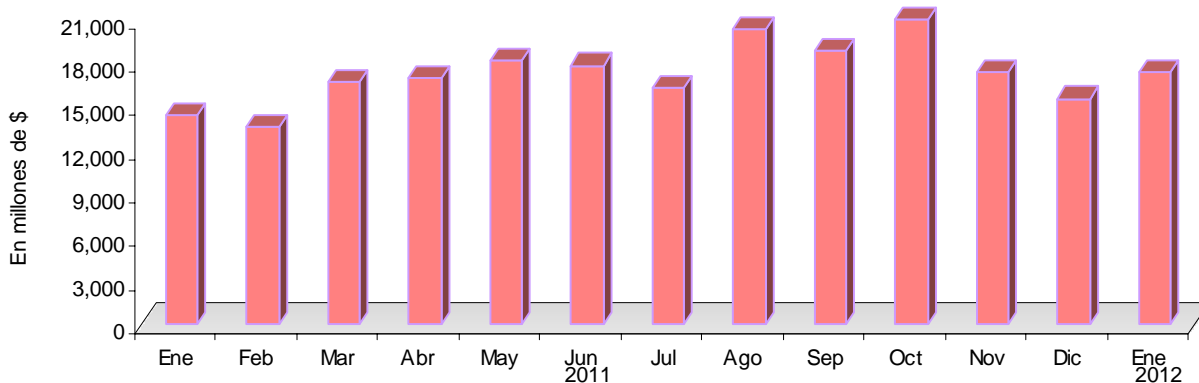
25 TÍTULOS PÚBLICOS MÁS NEGOCIADOS (*)



(*) Se consideran las especies sólo en su plazo estándar de negociación.

VOLÚMENES EFECTIVOS NEGOCIADOS

MERCADO CONCURRENCIA	Enero 2012	Diciembre 2011	Enero 2011
Acciones	1,029,774,781	701,145,880	1,435,130,937
Cedears	68,910,527	45,275,101	131,497,964
Títulos Públicos	3,106,271,324	3,037,208,682	2,327,969,239
Obligaciones Negociables	50,951,848	93,136,998	46,031,913
Cheques de Pago Diferido	145,804,255	152,564,799	87,334,579
Fideicomisos Financieros	109,795,893	96,393,937	40,289,209
Certificados de Participación	8,219,778	15,407,320	4,442,330
Valores de Deuda Fiduciaria	101,576,115	80,986,616	35,846,879
Fondos Comunes Cerrados	-	8,100	-
Warrants	-	-	928
Cauciones y Pases	4,369,671,148	4,316,377,846	4,048,990,059
Opciones	127,654,584	66,423,256	110,656,919
Préstamos	154,386,170	90,210,832	134,782,934
TOTAL M. CONCURRENCIA	9,163,220,530	8,598,745,429	8,362,684,681
Ejercicios ²	34,372,508	111,790,728	21,830,205
Venta en Corto ²	6,159,368	2,335,673	2,124,774
RUEDA CONTINUA			
Títulos Públicos	7,935,414,627	6,643,074,292	5,852,247,206
Obligaciones Negociables	128,254,585	243,194,745	144,297,812
Fideicomisos Financieros	50,668,228	37,538,691	20,035,010
Certificados de Participación	7,665,729	8,932,578	5,936,354
Valores de Deuda Fiduciaria	43,002,499	28,606,114	14,098,656
Cauciones y Pases	27,906,127	13,696,488	22,241,157
TOTAL R. CONTINUA	8,142,243,568	6,937,504,217	6,038,821,185
VOLUMEN TOTAL	17,305,464,097	15,536,249,646	14,401,505,866



¹ No se encuentran incluidos en el volumen total por estar comprendidos en el rubro Acciones y/o T. Públicos.