

- El volumen negociado en septiembre fue de \$131,2 millones, lo que implicó una caída mensual de 10%.
- Respecto de agosto, el volumen de Avalados cayó 12%, mientras que el de Patrocinados subió 31%.
- La tasa de descuento promedio ponderado del segmento Avalados fue de 14%, 120 pbs mayor a la de agosto. En cuanto a la tasa promedio de los CPD Patrocinados, subió 210 pbs mensuales hasta 16,5%.
- El plazo promedio para el total de los CPD fue de 170 días, 5 menos que en agosto, aunque todavía alto en términos históricos.
- Se negociaron 4.851 CPD, la segunda mayor cantidad de la serie histórica. La cantidad de Avalados fue de 4.769 cheques (suba mensual de 4,2%), mientras que los Patrocinados sumaron 82 cheques (contra 83 en agosto).

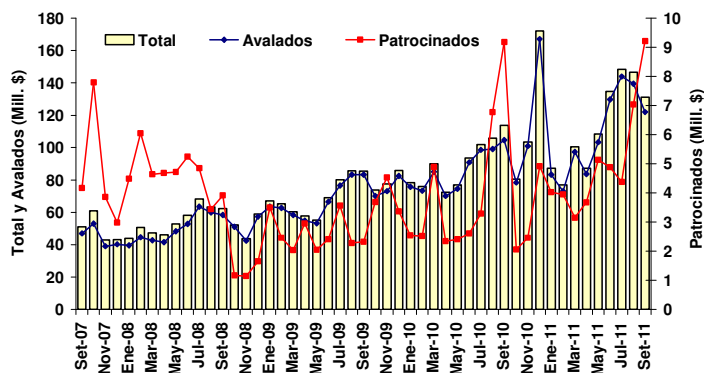
## Volumen Negociado

El volumen negociado volvió a caer en septiembre. Con un total negociado de \$131,2 millones, representó una caída mensual de 10%, la mayor caída desde abril. Del total negociado, \$122 millones correspondieron a Avalados (reducción mensual de 12%). En cuanto a los CPD Patrocinados, el volumen de septiembre sumó \$9,2 millones, aumentando 31% respecto de agosto.

En la comparación interanual, el volumen total creció 15,4%, destacándose que desde marzo se observan variaciones interanuales positivas. El segmento Avalados aumentó 16,7%, mientras que Patrocinados subió 0,4%.

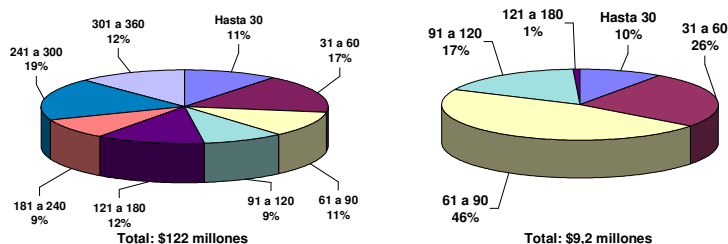
El volumen efectivo acumulado a fin del tercer trimestre de 2011 creció 26% respecto del mismo período de 2010, con un total de \$1.021,5 millones. De este monto, el 95,6% (\$976 millones) correspondió a Avalados y el resto a Patrocinados (\$45,4 millones).

En el Anexo del Informe puede consultarse la participación en el total negociado de las distintas SGR y de las empresas patrocinantes en el acumulado enero-septiembre de 2011.



Volumen CPD Sep-11	Nominal (\$)	Efectivo (\$)
Total Negociado	139,452,483	131,241,523
Mercado Primario	138,668,766	130,467,845

## Volumen Negociado de CPD por plazo (en días) – Sep. 2011



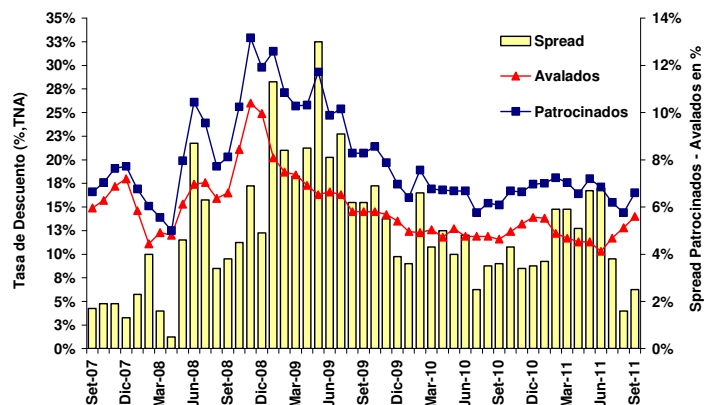
## Tasas de Interés

Por primera vez desde diciembre de 2010, las tasas de descuento promedio ponderado aumentaron en ambos segmentos.

La tasa promedio de Avalados fue 14%, lo que implicó una suba de 120 pbs respecto de agosto, y el tercer mes consecutivo de alzas. En cuanto a la tasa de Patrocinados, aumentó 210 pbs mensuales hasta 16,5%, cortando así una serie de tres meses consecutivos de caídas.

El diferencial entre ambas tasas fue de 250 pbs, aumentando respecto de los 160 pbs de agosto.

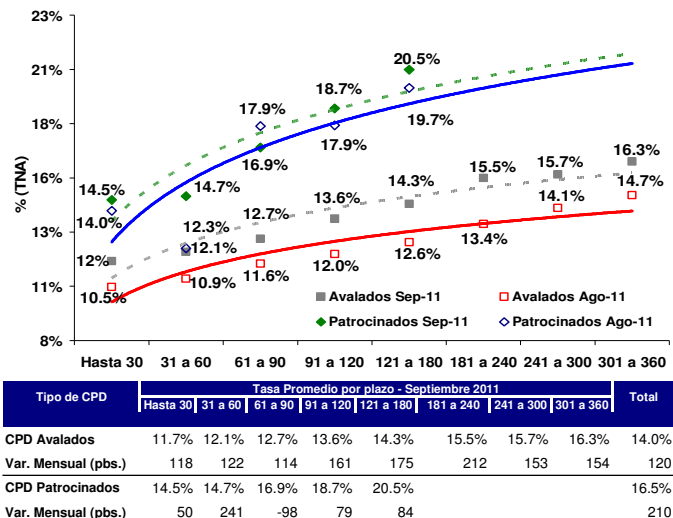
## Tasas de Interés de CPD por tipo



En cuanto a las tasas promedio por plazo, las de Avalados registraron aumentos en todos los tramos y ninguno inferior a 100 pbs. El mayor se observó en la tasa de 181 a 240 días (212 pbs), mientras que la menor suba fue la del plazo de 61 a 90 días (114 pbs). La diferencia entre la mayor tasa promedio (16,3% para 301 a 360 días) y la menor (11,7% hasta 30 días) fue de 459 pbs.

Con respecto a los CPD Patrocinados, por tercer mes consecutivo se negoció en el plazo de 121 a 180 días. En cuanto a las tasas promedio por plazo, sólo la de 61 a 90 días cayó respecto de agosto. Asimismo, este último plazo representó el 46% del total operado en Patrocinados, contra 5% en agosto, lo que explicó en gran parte el aumento de la tasa total, no obstante la menor tasa de ese tramo. El diferencial entre la mayor tasa (20,5% para 121 a 180 días) y la menor (14,5% hasta 30 días) fue de 600 pbs (740 pbs en agosto).

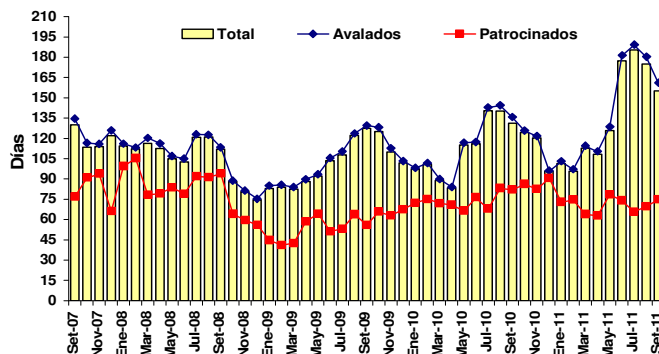
Tasa de Interés Promedio de CPD por tipo y plazo



### Plazo de los CPD

El plazo promedio del total de CPD negociados de septiembre fue de 155 días. Aunque esto representó una caída de 20 días respecto de agosto, todavía se mantiene elevado en términos históricos (superando todos los valores hasta mayo de 2011). Si se considera el plazo promedio de Avalados, cayó 19 días hasta 161, desde los 180 días de agosto. En cuanto al plazo promedio de Patrocinados, subió por segundo mes consecutivo, alcanzando los 75 días (5 más que en agosto).

Plazo Promedio de los CPD



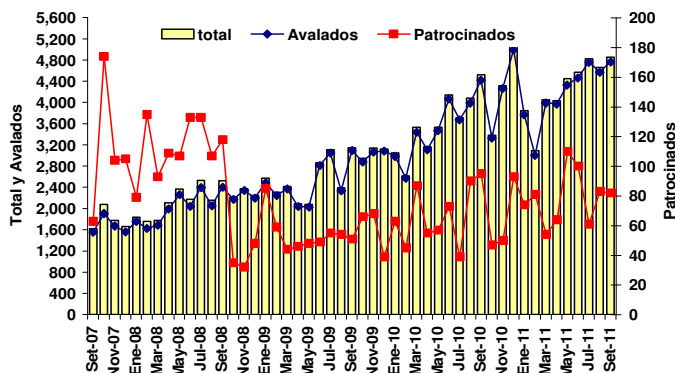
### Cantidades Negociadas

En septiembre, la cantidad negociada de CPD alcanzó el segundo valor más alto de la serie histórica con un total de 4.851 cheques. Este nivel implicó un aumento mensual de 4,1%, y una suba interanual de 7%.

La cantidad negociada de CPD Avalados fue de 4.769 cheques, con una suba mensual de 4,2%. Este valor fue también el segundo valor más alto para la serie de este segmento. En cuanto a los Patrocinados, sumaron 82 cheques, permaneciendo casi sin cambios respecto de agosto cuando se operaron 83 CPD.

De este modo, la cantidad de CPD negociados entre enero y septiembre de 2011 fue de 38.364 cheques, con un aumento interanual del 19%. De este total, 37.655 cheques fueron Avalados (aumento interanual de 19%) y 709 Patrocinados (alza interanual de 17%).

Cantidad de CPD negociados



**Anexo**

**Ranking de Negociación de CPD por Segmento  
Acumulado Enero-Septiembre 2011**

	Código BCBA	Volumen Efectivo	
		En \$	% del Total
<b>TOTAL AVALADOS</b>		<b>976,015,083</b>	<b>95.6%</b>
Garantizar S.G.R.	GARA	297,792,357	29.2%
Acindar Pyme S.G.R.	ACPY	152,020,453	14.9%
Los Grobo S.G.R.	LGRO	88,416,438	8.7%
Garantía de Valores S.G.R.	GAVA	74,704,904	7.3%
Aval Rural S.G.R.	AVRU	62,657,332	6.1%
Don Mario S.G.R.	DOMA	60,882,324	6.0%
Puente Hnos. S.G.R.	PUEN	59,888,793	5.9%
Avaluar S.G.R.	AVAL	51,842,944	5.1%
Campo Aval S.G.R.	CAMP	31,180,045	3.1%
Intergarantías S.G.R.	INGA	27,181,798	2.7%
Cardinal S.G.R.	SGRC	13,519,614	1.3%
Cuyo Aval S.G.R.	CUAV	10,325,462	1.0%
Macroaval S.G.R.	MAVA	10,168,936	1.0%
Fidus S.G.R.	FIDU	9,651,700	0.9%
Affidavit S.G.R.	AFFI	8,907,395	0.9%
Afianzar S.G.R.	AFIA	7,894,797	0.8%
FO.GA.BA. (con part. Estatal)	FOBA	7,313,157	0.72%
Confiables S.G.R.	CONF	1,104,974	0.1%
Vínculos S.G.R.	VINC	561,659	0.1%
<b>TOTAL PATROCINADOS</b>		<b>45,397,767</b>	<b>4.4%</b>
Telefónica de Argentina S.A.	TEAR	18,863,290	1.85%
Dulcor S.A.	DULC	11,096,779	1.09%
IECSA S.A.	IESA	4,831,425	0.47%
Ovoprot International S.A.	OVOP	3,327,663	0.33%
Tecnología Avanzada en Transporte S.A.	TAET	2,517,788	0.25%
Insumos Agroquímicos S.A.	INSU	2,219,358	0.22%
Montever S.A.	MONT	2,043,852	0.20%
Grimoldi S.A.	GRIM	497,611	0.05%
City Pharma Group S.A.	PHAR	46,226	0.005%
<b>TOTAL</b>		<b>1,021,412,850</b>	<b>100%</b>