

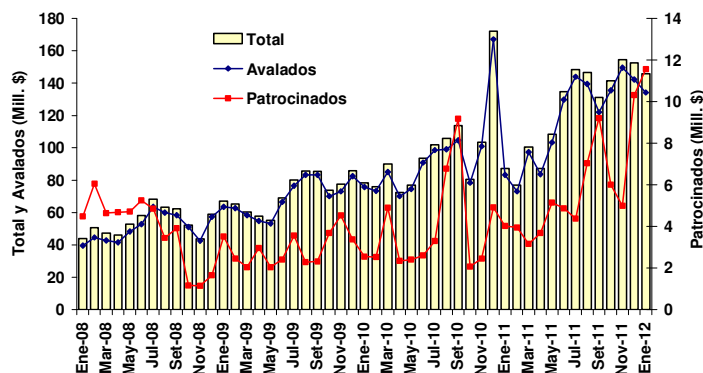
- El volumen negociado en enero fue de \$145,8 millones. Esto implicó un aumento interanual de 70%.
- Aunque el volumen de Avalados cayó 6% mensual, se destacó el nuevo máximo histórico del volumen de Patrocinados, con \$11,6 millones.
- Las tasas de descuento promedio ponderado bajaron en ambos segmentos: la de Patrocinados se redujo 110 pbs mensuales hasta 24,3%, mientras que la de Avalados disminuyó 20 pbs hasta 16,8%.
- El plazo promedio para el total de los CPD cayó 8 días respecto de diciembre de 2011, hasta los 119 días.
- La cantidad negociada de CPD registró un nuevo máximo histórico: 5.494 cheques. Esto se debió a un nuevo récord de la cantidad de Avalados: 5.298 CPD. En cuanto a la cantidad de Patrocinados (196 cheques), fue la mayor desde abril de 2007.

Volumen Negociado

El volumen efectivo operado de CPD durante enero de 2012 sumó \$145,8 millones. De este monto, \$134,2 millones correspondieron a Avalados (92% del total), lo que representó una reducción mensual de 6%. En cuanto a Patrocinados, se negociaron \$11,6 millones (8% del total). Esto último implicó, además de un alza mensual de 12%, un nuevo máximo histórico para este segmento, superando el récord previo de diciembre de 2011 (\$10,3 millones).

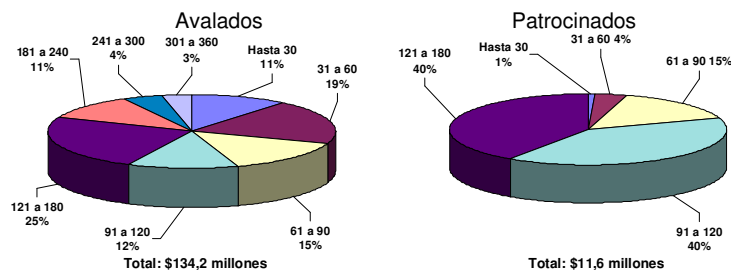
El volumen total de enero implicó una merma de 4% respecto de diciembre del año anterior, aunque en la comparación interanual el volumen aumentó 70%. Esto último se debió a subas interanuales de 61% en el segmento Avalados, y de 187% en el caso de Patrocinados.

En el Anexo del presente Informe puede consultarse la participación en el total negociado de las distintas SGR y de las empresas patrocinantes durante el mes de enero.



Volumen CPD Ene-12	Nominal (\$)	Efectivo (\$)
Total Negociado	154,177,809	145,804,255
Mercado Primario	153,564,117	145,217,013

Volumen Negociado de CPD por plazo (en días) – Ene. 2012

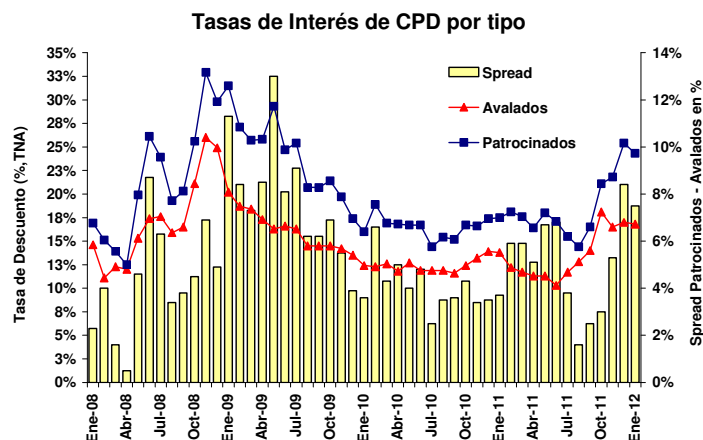


Tasas de Interés

A diferencia de diciembre de 2011, cuando las tasas de descuento promedio ponderado de ambos segmentos habían subido, en enero de 2012 ambas se redujeron.

La tasa promedio ponderado de Avalados bajó 20 pbs en el mes hasta 16,8%. En cuanto a la tasa de Patrocinados, cayó 110 pbs mensuales hasta 24,3%. De este modo, se interrumpió una serie de cuatro meses consecutivos de incrementos.

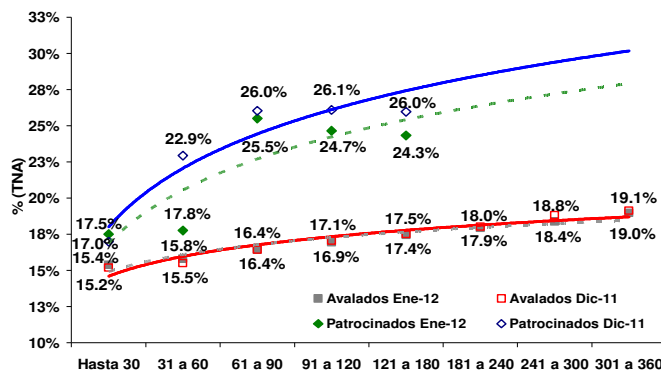
En consecuencia, el diferencial entre ambas tasas promedio alcanzó los 750 pbs (840 pbs en diciembre de 2011).



En cuanto a las tasas promedio por plazo, las de Avalados mostraron diferentes comportamientos según el plazo. Las de los tres tramos hasta 90 días subieron o permanecieron sin cambios, mientras que todas las de mayor plazo se redujeron. El mayor incremento correspondió a la tasa de 31 a 60 días (+32 pbs), mientras que la mayor reducción fue la de la tasa de 241 a 300 días (-43 pbs). La diferencia entre la mayor tasa promedio (19% para 301 a 360 días) y la menor (15,4% hasta 30 días) fue de 359 pbs (394 en diciembre de 2011).

Con respecto a los CPD Patrocinados, sólo la tasa de hasta 30 días aumentó respecto del mes previo (+51 pbs), mientras que las de los cuatro tramos restantes cayeron. La mayor reducción correspondió a la tasa de 31 a 60 días (-518 pbs). El diferencial entre la mayor tasa (25,5% para 61 a 90 días) y la menor (17,5% hasta 30 días) se redujo hasta 801 pbs, desde los 910 pbs de diciembre de 2011.

Tasa de Interés Promedio de CPD por tipo y plazo

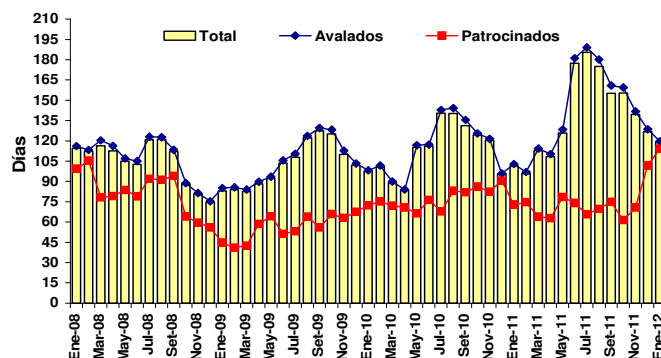


Tipo de CPD	Tasa Promedio por plazo - Enero 2012							Total	
	Hasta 30	31 a 60	61 a 90	91 a 120	121 a 180	181 a 240	241 a 300		301 a 360
CPD Avalados	15.4%	15.8%	16.4%	16.9%	17.4%	17.9%	18.4%	19.0%	16.8%
Var. Mensual (pbs.)	20	32	0	-11	-8	-9	-43	-16	-20
CPD Patrocinados	17.5%	17.8%	25.5%	24.7%	24.3%				24.3%
Var. Mensual (pbs.)	51	-518	-52	-144	-163				-110

Plazo de los CPD

El plazo promedio del total de CPD negociados en enero fue de 119 días, registrando una caída de 8 días respecto de diciembre de 2011. Esto implicó el tercer mes consecutivo de reducciones en el plazo promedio del total, manteniéndose la tendencia a la baja observada a partir de julio de 2011. En el caso de los CPD alados, el plazo promedio de enero fue de 120 días, 9 menos que el valor del mes previo. En cambio, el plazo promedio de Patrocinados aumentó 12 días respecto de diciembre de 2011 hasta 114 días, lo que constituyó un nuevo máximo para la serie histórica.

Plazo Promedio de los CPD



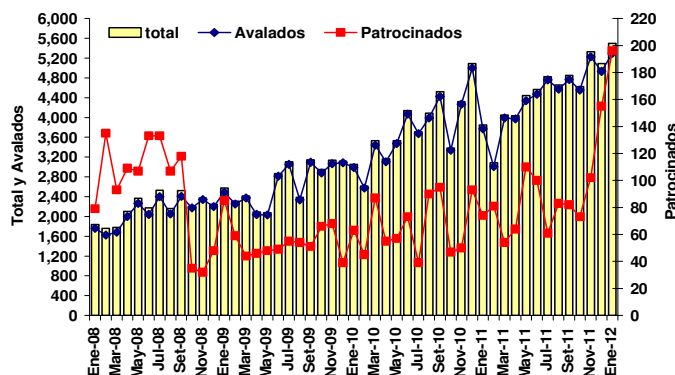
Cantidades Negociadas

En enero de 2012 se registró un nuevo récord de la cantidad de CPD negociados: 5.494 unidades (el máximo previo había sido en noviembre de 2011 con 5.327 cheques). Esta cifra representó un aumento mensual de 8% y un alza interanual de 43%.

Del total anterior, 5.298 cheques fueron Avalados, lo que también representó un nuevo máximo histórico. Esta cantidad significó un aumento mensual de 7,4% y una suba interanual de 40%.

En cuanto a los Patrocinados, totalizaron 196 cheques, implicando aumentos mensuales e interanuales de 26,5% y 165%, respectivamente. Cabe mencionar que la cantidad de CPD Patrocinados de enero fue la mayor desde abril de 2007, cuando se operaron 222 cheques.

Cantidad de CPD negociados



Anexo

Ranking de Negociación de CPD por Segmento Enero 2012

	Código BCBA	Volumen Efectivo	
		En \$	% del Total
TOTAL AVALADOS		134,247,134	92.1%
Garantizar S.G.R.	GARA	40,341,442	27.7%
Acindar Pyme S.G.R.	ACPY	21,070,569	14.5%
Los Grobo S.G.R.	LGRO	14,117,061	9.7%
Avaluar S.G.R.	AVAL	8,134,448	5.6%
Garantía de Valores S.G.R.	GAVA	8,097,854	5.6%
Puente Hnos. S.G.R.	PUEN	7,873,721	5.4%
Aval Rural S.G.R.	AVRU	6,875,820	4.7%
Macroaval S.G.R.	MAVA	5,537,487	3.8%
Cardinal S.G.R.	SGRC	4,403,917	3.0%
Campo Aval S.G.R.	CAMP	3,476,304	2.4%
Don Mario S.G.R.	DOMA	3,299,626	2.3%
Intergarantías S.G.R.	INGA	3,074,338	2.1%
FO.GA.BA. (con part. estatal)	FOBA	3,065,552	2.1%
Fidus S.G.R.	FIDU	1,525,804	1.0%
Cuyo Aval S.G.R.	CUAV	1,287,942	0.9%
Affidavit S.G.R.	AFFI	1,232,472	0.8%
Afianzar S.G.R.	AFIA	674,755	0.5%
Vínculos S.G.R.	VINC	151,648	0.1%
Confiables S.G.R.	CONF	6,375	0.0%
TOTAL PATROCINADOS		11,557,121	7.9%
Dulcor S.A.	DULC	3,953,290	2.71%
IECSA S.A.	IESA	3,174,159	2.18%
Central Piedra Buena S.A.	CPBA	1,858,658	1.27%
Ovoprot International S.A.	OVOP	1,250,090	0.86%
Tecnología Avanzada en Transporte S.A.	TAET	534,815	0.37%
Telefónica de Argentina S.A.	TEAR	499,306	0.34%
Montever S.A.	MONT	259,457	0.18%
Grimoldi S.A.	GRIM	27,345	0.02%
TOTAL		145,804,255	100%